

2019



POWER VISION
POWER COMMANDER
AUTOTUNE
QUICK SHIFTER
WIDEBAND COMMANDER
JET KITS
LEISTUNGSPRÜFSTÄNDE

Dynojet[®]

POWERSPORT PRODUKTE 2019

WORLDWIDE LEADER OF

High Performance Tuning Produkte und Test Equipment

Inhaltsverzeichnis

Power Vision	4-7	Zündquickshifterkits	22-23
Power Vision CX	8-11	Dynojet Vergaserkits	24
Power Commander V	12-13	Leistungsprüfstände	25
Power Commander Zubehör	14-19	Händlerausstattung	26
Power Commander FC	20	Schulungen	27
WideBand Commander 2	21		

micron Systems GmbH

Import und Vertrieb von Dynojet-Produkten

Mo - Fr 9:30 Uhr - 12:00 Uhr

14:00 Uhr - 18:00 Uhr

Wir weisen darauf hin, daß die hier angebotenen Tuningteile im Gültigkeitsbereich der STVZO nicht zulässig sind Stand 10/2018
Lieferbarkeit, Irrtum und technische Änderungen vorbehalten
Es gelten unsere AGB unter www.micronsistemas.de

www.micronSystems.de

Auf unserer Website www.micronSystems.de surfen Sie durch unser ganzes Produktprogramm!

Suchen Sie nach Produkten durch Eingabe von Marke und Modell oder finden Sie Tuninglink Center in Ihrer Nähe!

Leistungsdiagramme zu vielen Fahrzeugen stehen ebenso zur Verfügung wie detaillierte Produktbeschreibungen und Verwendungslisten

Info Hotline +49-911-93674-0

Power Vision ist ein auf modernster Flashtuning-Technologie basierendes Tuning- und Diagnosetool mit integriertem Datalogging und weiteren topaktuellen Features

Das Power Vision liest das **Originalkennfeld** aus und speichert es. Es können bis zu 8 verschiedene Kennfelder auf dem Gerät gespeichert werden, um sie auf das Steuergerät zu flashen.

Folgende Kennfeldtypen können verwendet werden:

Dynojet Preconfigured Tunes

Auf dem PV vorgeladene Tunes für Ihr Motorrad - ready to go! Power Vision erkennt die spezifischen Daten des Bikes und wählt aus hunderten verfügbarer prüfstandserstellter Tunes die passenden aus und schlägt sie vor.

Custom Tunes

Über die mitgelieferte WINPV-Software geladene Kennfelder, welche von Tunern erstellt oder per E-Mail angefordert wurden.

Copy of Original oder Copy of Current

Das Originaltune des Motorrades wird beim „Verheiraten“ des Power Vision mit dem Steuergerät abgespeichert und kann jederzeit wieder geladen werden.



Neu! Jetzt auch in mattschwarzem Finish lieferbar!

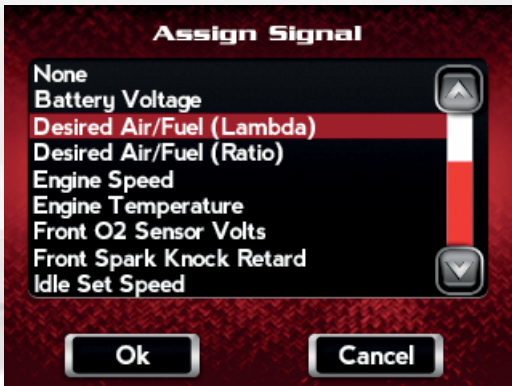
Das Power Vision wurde entwickelt, um jede Harley-Davidson® mit Delphi Steuergerät tunen zu können. Das Kit beinhaltet das Gerät mit farbigem Touchscreen, Verbindungskabel und die WinPV-Software für Windows PC's.

Das Power Vision verfügt über ein leistungsstarkes aber einfach zu bedienendes Touchscreen Display, welches das Flashen der ECU Ihres Motorrads **ohne Verwendung eines Computers** möglich macht. Einfach das gewünschte Tune auswählen und der Bedienerführung auf dem Bildschirm folgen oder mit dem neuen Quicktune-Tool Änderungen im Kennfeld direkt ohne Computer vornehmen!

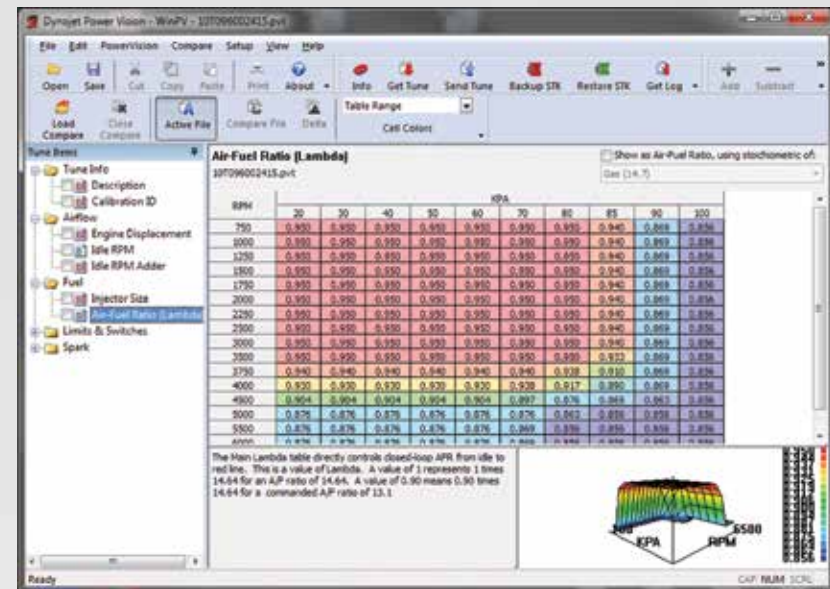
Quick Tune - über den Touchscreen können auch ohne Computer viele Tuningparameter eingestellt und die Änderungen direkt auf das Steuergerät geflasht werden

- Es zeigt alle Daten von J 1850 und CAN-HD Steuergeräten genauso wie Lambdawerte und weitere Kanäle wie Durchschnittsverbrauch usw.

- Benutzerdefinierte Warnmeldungen können angezeigt werden, z.B. wenn die Zylinderkopftemperatur einen bestimmten Wert überschreitet



POWER VISION liefert wertvolle Informationen wie gut Ihre Harley läuft!



- WINPV Tuningsoftware ist kostenlos im Lieferumfang enthalten - die leistungsstarke, Windowsbasierende Software für Enduser und Profis!

Hinweis: Um Updates oder per E-Mail erhaltene Maps zu laden kann das Anschließen an einen Computer notwendig werden

Unlimited Tuning



Dynojet hat das serienmässige Closed Loop System der Harleys® so angepasst, daß das Originalsteuergerät zum Performance Tuner wird!

Dynojet Target Tune ist ein beeindruckendes Produkt das die Serien-ECU in eine neue Dimension vordringen läßt!

Mit einer durch ein Power Vision geflashte Target Tune spezifische Map regelt das Seriensteuergerät über den ganzen Drehzahlbereich live nach den Werten der mitgelieferten Breitband-Lambdasonden.

Das spezielle Tune des Power Vision verändert den Rechenalgorithmus des Seriensteuergerätes so, daß es das Signal der Breitbandsonden verarbeiten kann und exakt den vorgegebenen Zielwert einhält.

Features

- ermöglicht dem Seriensteuergerät mit Breitband-Lambdasonden zu arbeiten
- die vorgegebenen Zielwerte des Tunes werden in Echtzeit erreicht
- der Closed Loop und die Lernfähigkeit des Seriensteuergerätes bleiben erhalten
- „lernt“ und korrigiert während der Fahrt
- kompatibel mit Diagnosegeräten und Servicetools der Händler
- fahrzeugspezifischer Kabelbaum für die Seriensteckern wird mitgeliefert
- für alle Harley Davidson®-Modelle ab 2007

Power Vision Autotune

Es gibt drei Möglichkeiten mit Autotune zu arbeiten -
Autotune Basic, Autotune Pro und Target Tune

Autotune Basic

Lambda-sondentyp

Serienmässige
Sprungsonden

Modelle

ab Modelljahr 2007

Beschreibung

Kostenlos bei jedem Power Vision dabei - die Autotunefunktion wird mit den Serien-Lambdasonden umgesetzt.
Für kleinere Änderungen innerhalb des Arbeitsbereiches der Serienlambdasonden verwendbar

Autotune Pro

Lambda-sondentyp

Dynojet Breitbandsonden

Modelle

ab Modelljahr 2001

Beschreibung

Zubehör für Power Vision mit zwei Breitband-lambdasonden und Konverter.
Das Serientune wird mit Power Vision und Autotune optimiert und dann auf das Steuergerät geflasht

Target Tune

Lambda-sondentyp

Dynojet Breitbandsonden

Modelle

ab Modelljahr 2007

Beschreibung

Zubehör für Power Vision mit zwei Breitband-lambdasonden und Konverter.
Erfüllt alle Funktionen von Autotune Pro und **zusätzlich Closed Loop Tuning in Echtzeit während der Fahrt!**



POWER VISION CX

Power Vision CX - das ultimative Tuningtool

Power Vision CX ist ein Performance-Tuningmodul mit aktuellster Flash-Tuning-Technologie, Echtzeit-Datenmonitoring und weiteren einzigartigen Features für Polaris Off-Road Fahrzeuge, CanAm, Indian- und Victory Motorradmodelle

Eigenschaften und Vorteile

- Flashtuning über den Diagnosestecker, kein Ausbauen der ECU notwendig
- Anzeige der Fahrzeugdaten in Echtzeit auf dem Display
- Auslesen des Fehlerspeichers und Zurücksetzen
- witterungbeständiges Gehäuse für den Einsatz unter extremen Bedingungen
- das kontrastreiche Display ist auch bei direkter Sonneneinstrahlung sichtbar

Ständig wird der Verwendungsbereich erweitert - bitte fragen Sie ggf. ihr Modell telefonisch bei uns an!





Polaris Off-Road Fahrzeuge

Fast alle **Polaris RZR, Ranger und General-Modelle** ab 2011 lassen sich mit dem PVCX tunen!

Features der vorgefertigten Kennfelder:

- Kraftstoffkennfelder für maximale Leistung und Drehmoment
- der Zündzeitpunkt wird für 91-93 Oktan optimiert
- der Drehzahlbegrenzer wird in allen Gängen angehoben
- die Höchstgeschwindigkeitsbegrenzung wird in allen Gängen angehoben
- Drehmomentbegrenzungen werden zurückgenommen oder beseitigt
- verbesserte Drive-by-Wire-Funktion in den unteren und oberen Gängen
- niedrigere Einschalttemperaturen der Lüfter
- Bremsbetätigung mit dem linken Fuß wird ermöglicht
- ADC und Turf-Mode bleiben erhalten



Indian- und Victory-Motorräder

Alle **Indian Motorradmodelle** ab 2014 wie **Chief**®, **Roadmaster**® und **Chieftain**® einschließlich der mit dem **Thunderstroke**® 111 angetriebenen Modelle **Scout**® und **Scout Sixty**® sowie die **Victory Octane**® ab 2017 lassen sich mit dem PVCX tunen!

Features der vorgefertigten Kennfelder:

- Kraftstoffkennfelder für maximale Leistung und maximales Drehmoment
- Maps für beliebige Umbauten und Zubehörprodukte
- optimierter Zündzeitpunkt für 91-93 Oktan Kraftstoff
- der Drehzahlbegrenzer wird angehoben
- die Höchstgeschwindigkeitsbegrenzung wird aufgehoben
- die Drehmomentbegrenzung wird zurückgenommen oder beseitigt
- verbesserte Drive-by-Wire-Funktion

Das **Power Vision CX Kit** beinhaltet das **Flashmodul**, das **Verbindungskabel** an den **Diagnosestecker** des Fahrzeuges und die **Power Core Software** mit **C3** und dem **Winpep 8** **Datencenter**

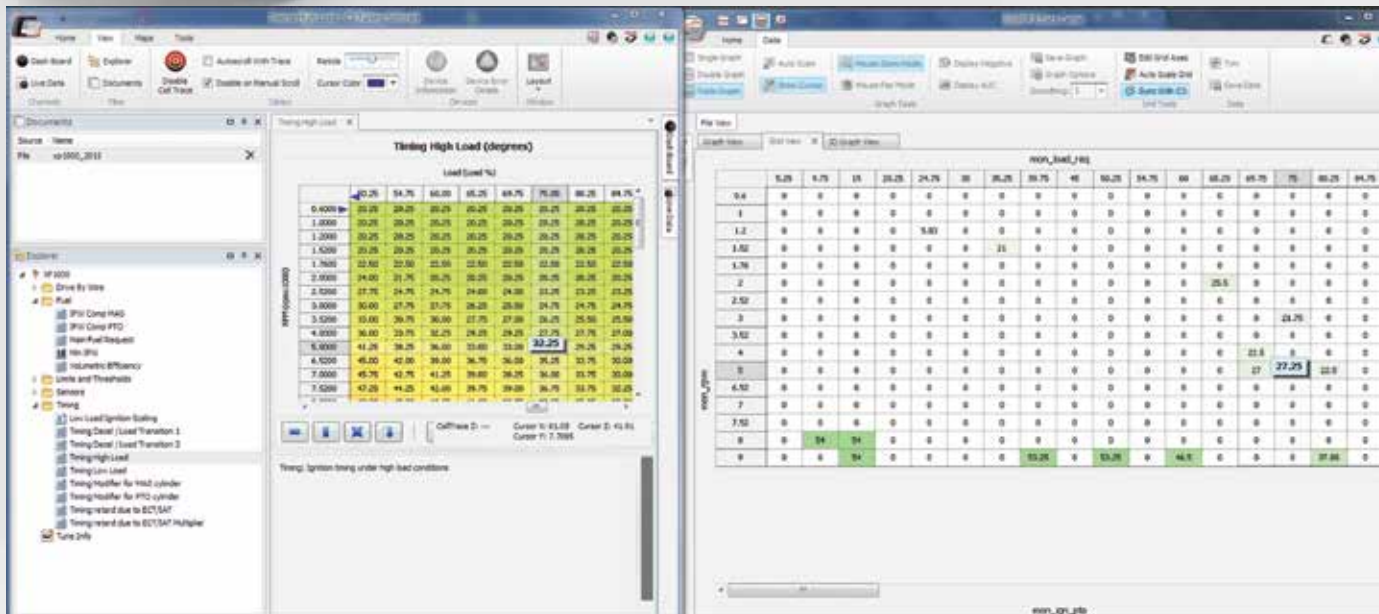


Power Vision CX

Die PowerCore Software ist ein benutzerorientiertes, flexibles Tuningtool das alle Anforderungen vom Einsteiger bis zum professionellen Tuner erfüllt

WINPEP 8 Datencenter

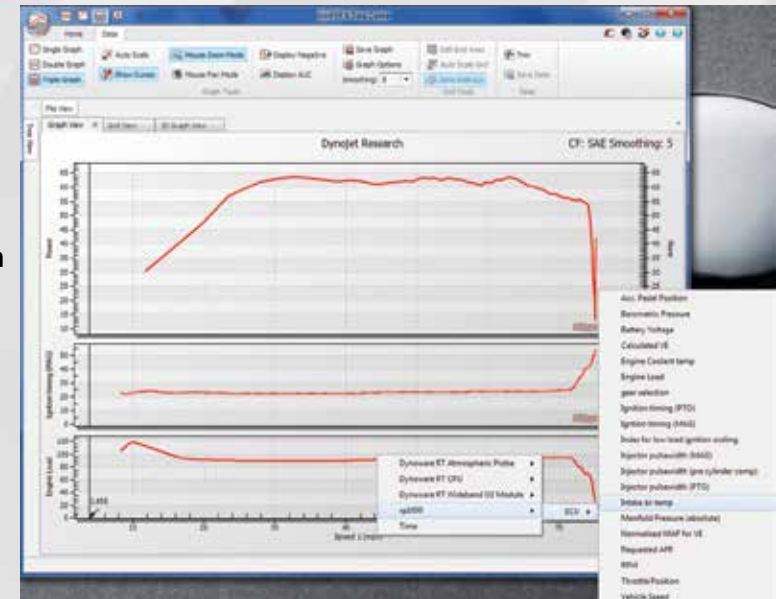
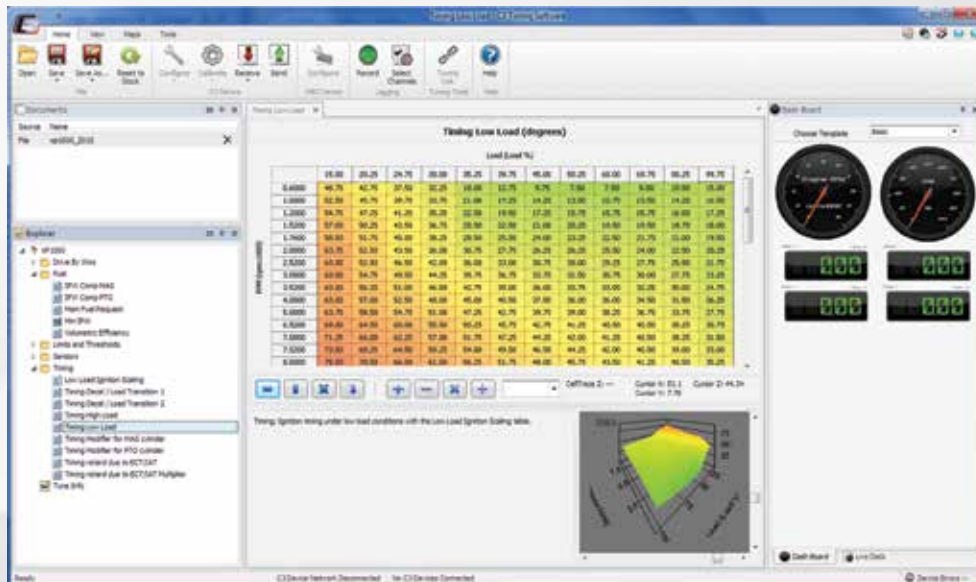
- von C3 aufgezeichnete Daten können in drei verschiedenen Ansichten dargestellt werden: als Grafik, Tabelle oder in 3D
- die Datalog-Tune-Verknüpfung ermöglicht präzises Tunen durch synchrone Datendarstellung
- die Daten lassen sich als Diagramme oder CSV-Dateien exportieren
- durch das TuneLab lassen sich alle relevanten Berechnungen automatisiert in der Software vornehmen



Power Vision CX

Power Core C3 TUNING SOFTWARE

- gibt dem User vollständige Kontrolle über die Kennfelder des Fahrzeuges
- das Serienkennfeld lässt sich ändern und bearbeiten, fertige Tunes können geladen werden
- ermöglicht das Verwalten und Senden der Kennfelder an das Power Vision CX
- zeigt die gerade aktiven Zellen des Kennfeldes in Echtzeit
- ermöglicht das Anzeigen und Aufzeichnen der unterstützten Daten der ECU (Datalogging)
- verfügt über eine Sperrfunktion für Tunes um vor unbefugter Weitergabe zu schützen



Mit C3 Software aufgezeichnete Daten können in drei verschiedenen Ansichten dargestellt werden: als Grafik, Tabelle oder in 3D

[POWERV] COMMANDER V

Einspritztuning

**Der Power Commander V vereint präzises
Einspritzanlagentuning mit
benutzerfreundlicher Bedienbarkeit**

Hier die wichtigsten Eckdaten:

- Freies Programmieren der Einspritzmap mit höchstmöglicher Auflösung
- Programmieren selektiver Maps für jeden einzelnen Zylinder
- Automatische Programmierung über die TuningLink-Software möglich
- virtuelle Beschleunigerpumpe
- temperatur- und druckabhängige Maps möglich
- Gangselektive Maps (Kennfeld in Abhängigkeit des gefahrenen Ganges)
- Umschalten zwischen zwei Maps während der Fahrt mit Mapschalter*
- Zusätzlicher Sensor anschließbar (z. B. Temperatur oder Luftdruck)
- Bis zu 8 Einspritzdüsen können mit einem SFM-Moduls angesteuert werden*
- Abstimmung während des Fahrens durch ein Auto-Tune-Kit möglich*
- Zusätzlich können Dynojet-Zubehörteile wie Quickshifter oder POD-300-Display angeschlossen und programmiert werden*

*muß gesondert bestellt werden

**Die aktuelle Verwendungsliste
finden Sie auf
www.micronsistemas.de**



www.Powercommander.de

Spezialausführungen

Integriertes Zündmodul

Bei ausgewählten Ein- und Zweizylindermodellen kann neben der Einspritzmenge auch das Zündkennfeld abgestimmt werden

- +/- 20° Zündverstellung möglich
- zylinder- und gangselektive Kennfelder
- temperatur- und druckabhängige Zündkennfelder
- eingebauter Launch Limiter
- Ladedruck/NOS-Anpassungen möglich
- Boxengassenlimiter
- Anhebung des Drehzahlbegrenzers (bei einigen Modellen)



E-TEC Modelle

Speziell für den Ski-Doo 800 E-TEC 2010-16 entwickelter Power Commander. Er greift direkt auf das serienmäßige Einspritzsystem zu ohne zusätzlicher Einspritzdüsen oder Spoof-Sensoren.

PTI-Modelle

Für turbogeladene Fahrzeuge wird der PTI-Power Commander mit integriertem Ladedruck- und Temperatursensor angeboten

Dual PTI Ausführung

für Zweitaktmodelle mit zwei integrierten TMAP-Sensoren. Dadurch wird eine automatische Anpassung der Spritmenge an Höhenunterschiede in allen Druckbereichen möglich

PTI-SI-Ausführung

für turbogeladene Schneemobile mit zwei Einspritzdüsen pro Zylinder. Sie ermöglichen das Abstimmen auf den Ladedruck und die Ladelufttemperatur



Autotune für Power Commander V

Autotune-Kits ermöglichen das Abstimmen des Powercommander V während der Fahrt durch das Ermitteln der aktuellen Lambdawerte. Diese werden automatisch in eine neue Powercommander-Map umgerechnet und **in Echtzeit beim Fahren eingesetzt - ohne übernommen zu werden**. Bei **Zweizylindern können die Zylinder mit getrennten Kennfeldern** abgestimmt werden. Durch die vorgegebenen Zielwerte wird eine punktgenaue Optimierung der bestehenden Map erzielt. Autotune errechnet die entsprechende Anpassung der Map - unter Berücksichtigung der aktuellen Fahrzustände wie Airboxwirkung, Umweltbedingungen usw.

Die vorinstallierten Target-Werte sind die beste Voraussetzung für eine schnelle Optimierung durch Autotune - einfach anschliessen und beim Fahren optimieren!



50-AT-200

Universeller Autotune-Kit mit **einer** Lambdasonde
Für alle Power Commander V und CMD verwendbar



50-AT-300

Universeller Autotune-Kit mit **zwei** Lambda-
sonden um Zweizylinder zylinderselektiv
abzustimmen.
Für alle Power Commander V an Zweizylindern



50-AT-100/100B/101/101B

Autotune-Kit mit **zwei** Lambdasonden um
Harleys zylinderselektiv und gangselektiv
abzustimmen.
Für alle Power Commander V für Harleys

IGNITION MODULE

Das **Zündmodul** ermöglicht das freie Programmieren der Zündkurve und das Verwenden des Quickshifters an Motorradmodellen mit zwei Einspritzleisten

Die Zündkennfelder modifizierter Motoren können damit ebenso leicht optimiert werden wie die von Serienmotoren.

Genauso wie der Power Commander V verwendet das Zündmodul fertig verkabelte Plug & Play-Stecker und kann ohne Änderungen am Kabelbaum direkt eingebaut werden.

- Ermöglicht die Änderung des Zündzeitpunktes um +/- 20°
- Zylinderselektive und gangselektive Kennfelder sind möglich
- Bei vielen Modellen ist eine Anhebung des Drehzahlbegrenzers möglich
- Temperatur- und ladedruckabhängige Zündverstellung
- Eingebauter Launch-Limiter für schnelle Starts
- Eingebauter Boxengassenlimiter mit Schalter oder Kupplungsbetätigung

Bei Motorradmodellen mit zwei Einspritzleisten ermöglicht das Zündmodul den Einsatz eines Quickshifters zur Schaltunterbrechung



Die aktuelle Verwendungsliste finden Sie auf www.micronsystems.de



Optionen für Bikes mit 2 Einspritzleisten

Das Secondary Fuel Module SFM

Verbindet bei Modellen mit zwei Einspritzleisten alle Einspritzdüsen mit dem PCV. Dadurch lassen sich alle Einspritzdüsen unabhängig voneinander um bis zu +250/-100% abstimmen und zum Schalten mit einem Dynojet-Quickshifter unterbrechen

Das Quickshifter Expansion Modul QEM

Das Verbindungsmodul um bei Modellen mit zwei Einspritzleisten problemlos schalten zu können. Diese preiswerte Lösung wird bei Modellen mit 8 Einspritzdüsen anstelle eines Zündmodules oder SFM-Moduls verwendet um einen Quickshifter einsetzen zu können



Power Commander V Zubehör

POD-300 Display

Das **POD-300-Display** kann bei Dynojet-Geräten mit CAN-Bus eingesetzt werden wie dem Power Commander V, Autotune, Wideband 2 Commander und dem CMD. Hier die Möglichkeiten:

- Anpassung der Kraftstoffmenge und des Zündzeitpunktes (mit Zündmodul) in Echtzeit
- Speichern und Laden von Maps
- Echtzeitdarstellung von Drehzahl, Drosselklappenstellung, Mapschalter, Einspritzdauer, Kennfeldanpassung des PCV, Lambdaerfassung (mit Autotune oder Widebandcommander2)
- Wetterfestes Gehäuse für alle Einsatzbedingungen
- Datalogging der erfassbaren Kanäle und deren Analyse mit der Dynojet Power Core Software
- Kontrastreiches Display, auch im Sonnenlicht ablesbar



Mapschalter

Während des Fahrens zwischen zwei Maps umschalten

Bei Tourenmotorrädern kann z. B. zwischen einer „Economy-Map“ und einer leistungsoptimierten Map hin- und hergeschaltet werden. Bei Sportmodellen könnte man je nach Einsatzbereich eine Map für das Fahren mit und ohne dB-Killer verwenden.



Die aktuelle Verwendungsliste
finden Sie auf
www.micronsystems.de



QUICK SHIFTER SENSORS

Die **Dynojet Quick Shifter Sensoren** ermöglichen zusammen mit einem Powercommander oder Zündquickshiftermodul das Hochschalten unter Last (ohne Kupplung ziehen und ohne Gas wegnehmen). Die Getriebeentlastung wird durch das Unterbrechen der Benzinzufuhr und/oder der Zündung erreicht. In diesem Moment kann der Fahrer hochschalten ohne vom Gas zu gehen oder die Kupplung zu ziehen.

Die **Dauer der Unterbrechungszeit** ist über die mitgelieferte **Power Commander Software** ebenso einzustellen wie die Minimaldrehzahl ab welcher der Quickshifter funktioniert. Dies verhindert ein Auslösen z. B. bei tourenmäßigen Straßenfahrten mit niedrigen Drehzahlen. Die PCV-Software läßt gangabhängige Unterbrechungszeiten zu wenn die Gänge in der Software kalibriert wurden. Je nach Motorradmodell wird ein Quickshift-Sensor zum Einbau in das Schaltgestänge oder an den Schalthebel selbst (lineare Sensoren) benötigt, bei einigen Fahrzeugen sind weitere Zubehörteile erforderlich, siehe www.micronSystems.de

Verfügbare Quickshifertypen

Lineare Druck- und Zugsensoren

Bei Fahrzeugen ohne Schaltgestänge können diese Sensoren direkt am Schalthebel und dem Rahmen oder Motorengehäuse angebracht werden. Ein umfassender Montagekit liegt bei. Bei diesen Quickshiftern gibt es jeweils eine Zug- oder Druckvariante.

Doppelsensor für Zug und Druck 50-4-130

Dieser Sensor kann für beide Schaltschemen eingesetzt werden. Eine Festlegung auf ein bestimmtes Schaltschema ist nicht mehr notwendig.

Auch für die Verwendung mit Blippermodulen eignet er sich hervorragend



Wenn der Powercommander über ein integriertes oder zusätzliches Zündmodul verfügt kann wahlweise die Kraftstoffzufuhr, die Zündung oder beides unterbrochen werden

Power Commander O₂ Optimizer

Um ein Motorrad mit serienmäßiger Lambdaregelung perfekt abzustimmen kann ein **Dynojet O₂ Optimizer** hilfreich sein. Bei vielen Modellen ist er im Lieferumfang des Powercommander enthalten, bei anderen als Option erhältlich

Typ 1



Stecker um die Lambdasonde stillzulegen

Typ 2



Modul um die Lambdasonde zu ersetzen

Typ 3



Einkanal-Modul das zwischen Lambdasonde und Kabelbaum gesteckt wird

Weiteres Zubehör

Das **ESRM-Modul** verhindert die Fehlermeldung beim Entfernen des Auspuffklappenstellmotors durch einfaches Aufstecken anstelle des Servomotors. Zwei verschiedene Ausführungen für Yamaha- und Triumph-Modelle sind verfügbar

Verwendbar für

Yamaha YZF R 1 2002-2018
Yamaha YZF R 6 2006-2018
Yamaha FZ 1 2006-2014
Yamaha WR 250 X 2008-2015
Yamaha VMax 2009-2014
Triumph Daytona 675 13-

Die aktuelle Verwendungsliste finden Sie auf www.micronsystems.de



Serienservomotor



ESRM



POWER COMMANDER FC



Der Power Commander FC ist ein neues plug & play Zusatzsteuergerät mit vorprogrammierten modellspezifischen Maps.

Zusätzlich lassen sich diese Maps ohne Software und Computer tauschen und anpassen

Man kann sowohl zwischen einer fertigen Power Commander FC-Map und einer individuell erstellten Map wählen als auch diese im unteren, mittleren und oberen Drehzahlbereich getrennt feinabstimmen - ohne Computer. So lassen sich Änderungen bis +/- 10% vornehmen, weitergehende Änderungen über die mitgelieferte Control Center Software am Computer.

Bis zu 10 verschiedene Maps können auf dem Power Commander FC gespeichert und direkt am Fahrzeug eingesetzt werden. Ein Computer ist zum Wechsel der Map nicht mehr nötig.



Features

- Fahrzeugspezifische Stecker zum Serienkabelbaum
- Klein, leicht und einfach zu montieren
- Vorprogrammierte Maps für das jeweilige Modell
- Ohne Computer einsetzbar
- Software und Maps sind mit dem Power Commander V kompatibel
- Integrierter O₂ Optimizer wo notwendig



Die Powercommander V kompatiblen Maps lassen sich auch per Software bearbeiten und speichern



DIGITAL AFR MONITOR **Wideband 2**

Der Wideband 2 ist die neue Generation Dynojet's bekannter Wide Band AFR-Monitorkits - Lambdaaufzeichnungsgeräte mit extrem schneller Reaktionszeit durch Digitaltechnologie in einem kompakten Gehäuse

Features

- Drehzahlabnahme mit nur einem Kabel
- 0-5 V Analogeingang zum Aufzeichnen von TPS, MAP o. ä.
- Eingebaute Sondentestfunktion
- Stabiles Gehäuse und haltbarer Kabelbaum
- Ermöglicht Autotune bei Power Commander V und CMD
- Zusätzliche Anzeigeelemente anschliessbar

Spannungsversorgung

- 11,5 - 15 V, 3 A

Ausgänge

- Instrumententreiber 0 - 5 V Analog
- Kalibriertes AFR 0 - 5 V Analog
- Simulierte Sprungsonde

Datenaufzeichnung und Instrumentenkabel

Ermöglicht es gleichzeitig ein Datenaufzeichnungsmodul und eine Direktanzeige anzuschliessen

Dynojet CAN-Link Zusatzkabel

Verschiedene Längen sind verfügbar um den Wideband 2 mit anderen Dynojet-Modulen zu verbinden. Dadurch kann bei Power Commander V und CMD die Autotunefunktion genutzt werden

Die aktuelle Verwendungsliste finden Sie auf www.micronsistemas.de



www.micronsistemas.de www.powercommander.de

Zündquickshifter-Kits universell



Universelle Quickshifter zum Einsatz ohne Powercommander

Der Ignition Quickshifter lässt sich bei fast allen Ein- und Mehrzylindermotorrädern mit bis zu 4 Zylindern auch ohne Powercommander verwenden

Er unterbricht die Zündung beim Hochschalten für einige Millisekunden um ein sauberes Einrasten der Gänge zu gewährleisten. Daher kann er auch an Vergaserfahrzeugen eingesetzt werden. Zusammen mit einem Quickshifter-Sensor ideal um auch ohne Powercommander eine einstellbare Schaltunterbrechung einsetzen zu können.

Die „Intellishift-Funktion“ lässt das Schalten im unteren und mittleren Drehzahlbereich besonders weich werden. Natürlich lassen sich auch die Unterbrechungszeiten einstellen - ganz ohne Computer und Software.

Der Kabelsatz ist wahlweise für Kerzenstecker mit integrierten Zündspulen (50-4-126) oder konventionelle Zündspulen (50-4-124) ausgelegt sowie für Off-Road-Modelle (50-4-119).

Ducati Zündunterbrechung für Quickshifter

Für **Ducati-Modelle** steht ebenso ein eigenes Modul zum plug & play-Einsatz zur Verfügung (50-4-120)
Bei Modellen mit anderen Steckern können die Kabel direkt mit dem Serienkabelbaum verbunden werden



Universelle Zündunterbrechung für Quickshifter

Dieses Modul wird mit fertigen Steckern zum Anschluss an bis zu zwei konventionelle Zündspulen geliefert. Damit können Dynojet Quickshifter auch an Vergasermodellen problemlos eingesetzt werden um weiches, nahtloses Hochschalten ohne Kuppeln zu ermöglichen.



Zündquickshifter-Kits



Honda CBR 250/300 R Quickshifterkit

- einstellbare Unterbrechungszeiten
- gangselektive Einstellung möglich
- mit allen Dynojet-Quickshiftern kompatibel
- universell einsetzbar, bitte angeben ob ein Druck- oder Zugsensor verwendet werden soll



Kawasaki EX 250 Quickshifterkit

- einstellbare Unterbrechungszeiten
- gangselektive Einstellung möglich
- mit allen Dynojet-Quickshiftern kompatibel
- universell einsetzbar, bitte angeben ob ein Druck- oder Zugsensor verwendet werden soll

Dirt-Bike/ATV Quickshifter

Der Quickshifter 50-4-119 wird mit einem linearen Sensor für fast alle Einzylinder geliefert. Der Stecker für Denso-Zündspulen erlaubt die direkte Montage bei den meisten aktuellen Modellen. Bei anderen kann er direkt mit dem Serienkabelbaum verdrahtet werden.

- Spezieller, langer Sensor um Abstand zu Kette und Fahrerstiefeln zu gewährleisten
- Wasserdicht und temperaturresistent
- Als Zubehör erhältlicher Einsteller erlaubt das Einstellen unterwegs

Verfügbare Quickshifter Sensoren:

- 50-4-130 Zug- und Drucksensor für Schaltgestänge für PCV
- 50-4-129 Zug- und Drucksensor für Schaltgestänge für PCIIusb
- 50-4-115 linearer Zugsensor für Schalthebel
- 50-4-116 linearer Drucksensor für Schalthebel



Info Hotline 0911-93674-0

www.micronsistemas.de www.powercommander.de

Gestängekits sind zusätzlich erhältlich
Gesamtprogramm unter www.micronSystems.de



Düsenstock-Ersatzkits

Die mitgelieferten Düsenstöcke können mit dem beiliegenden Spezialwerkzeug problemlos ausgetauscht werden. Unentbehrlich bei der Instandsetzung von Vergasern.



Dynojet-Vergaserkits

Dynojet Vergaserkits

Dynojet Vergaserkits ermöglichen die Optimierung der Serienvergaser durch die Verwendung der mitgelieferten Düsen, Düsen, Schieberfedern etc. Die genaue Abstimmung wurde in ausgiebigen Versuchsreihen für jeden Fahrzeugtyp bei Dynojet Research individuell entwickelt.

Stage 1 Vergaserkits

für Serienmotoren mit **Serienairbox**, Luftfilter und Serien- oder Zubehörauspuffanlage

Stage 2 Vergaserkits

für Serien- oder leicht getunte Motoren mit **modifizierter Airbox** mit Serien- oder K&N-Filter und einer guten Zubehörauspuffanlage

Stage 3 Vergaserkits

für Serien- oder getunte Motoren mit **K&N-Einzelfiltern** und einer Zubehörauspuffanlage

Stage 7 Vergaserkits

nur für den Renneinsatz konzipierte Kits für ausgewählte Motorradmodelle

Info Hotline
0911-93674-0

Thunderslide Kits

für Harley-Davidson® und Buell-Modelle mit einem speziellen Vergaserschieber

Die einzigartige Konfiguration ermöglicht das präzise Abstimmen des Teillastbereiches. Daraus resultiert schnelles, druckvolles Ansprechverhalten bei reduziertem Verbrauch.



Dynojet Leistungsprüfstände

Der Dynojet-Leistungsprüfstand dient nicht nur der präzisen Leistungsmessung - er ist das ultimative Werkzeug für jede professionelle Werkstatt. Diagnose, Fehlersuche und Tuning werden effektiver, die Ergebnisse belegbar. Schon wenige Messungen ermöglichen wetterunabhängig eine aussagefähige Diagnose an jedem Motorrad.

Die aktuelle **DWRT-Elektronik** ermöglicht die Darstellung von Leistung und Drehmoment in Echtzeit, d. h. das Ergebnis einer Veränderung am Fahrzeug kann live beobachtet werden. Die **OBD-Schnittstelle lässt das Darstellen der Fahrzeugdaten live und im Diagramm zu!**

Zusätzlich ist die Kommunikation mit Dynojet-Zubehör vom Power Commander bis zu Power Vision und deren Abstimmung möglich. **Dynojet** geht mit dem Prüfstand über das Leistungsmessen hinaus - er wird zum Diagnosewerkzeug und ermöglicht perfekte Kennfeldkalibrierungen!

Fragen Sie uns nach einem Angebot für ihren eigenen Dynojet-Prüfstand!

Gerne können Sie auch mit einem Motorrad bei uns vorbei kommen - wir führen ihnen alles vor!

Abstimmungsarbeiten

Wir bieten

- die schnellste und sicherste Möglichkeit einer effektiven Abstimmung von Serienmotorrädern
- Individuelle Abstimmungen sind bei uns in Fürth bereits ab 298,- Euro incl. MwSt. möglich!

Die Abstimmung beinhaltet

- eine Eingangsmessung zur Ermittlung der Basisleistung des Motorrades
- eine Individualabstimmung des Motorrades
 - eine Abschlußmessung im Vergleich zur Basismessung
 - Ausdruck der Leistungsdiagramme vorher und nachher
 - Ausdruck des Drehmoment- und A/F Diagrammes

Für die gängigen Abstimmungsarbeiten haben wir Fixpreise, die alle notwendigen Arbeiten beinhalten.

Natürlich stimmen wir auch Kitsteuergeräte und fast alle anderen Kennfeldoptimierungen für Sie ab!

Händlerausrüstung und Lizenzen

Power Vision Lizenzprogramm

Spart Zeit, Kosten und macht das Arbeiten effizient!

Tuner Lizenz

Ideal für Kunden, die nur das Tune möchten und nicht das Gerät selbst. Ein **Power Vision** lässt sich für unbegrenzt viele Motorräder verwenden. Einfach für jede ECU eine Lizenz kaufen, schon kann es los gehen!

Dual Lizenz

Perfekt für Leute mit zwei Harleys - man kauft ein Power Vision und kann beide Fahrzeuge damit abstimmen



Power Vision Pro Tuner Kits

Alles um mit dem Flashen von Harley-Davidsons® zu starten!

Der Kit enthält ein Power Vision, Autotune Pro Wideband Modul und alle benötigten Kabel für J 1850 oder CAN-ECM's. Sowohl für Händler mit Dynojet-Prüfständen als auch ohne Prüfstand werden entsprechende Kits angeboten. Simultane zylinderselektive Abstimmung mit perfekten Ergebnissen in kürzester Zeit! Fragen Sie uns!

Stealth Extraction Interface Kits

Sind Sie es leid Schweißmuffen zu setzen, Schalldämpfer zu durchbohren oder einen anderen Weg für eine exakte Lambdamessung zu finden?

Dynojet hat mit dem Stealth Extraction Interface Kit die Lösung! Es beinhaltet eine professionelle Nietzange, Bohrer, gefräste Spezialanschlüsse sowie ausreichend Verbrauchsmaterial an Nietmuttern, Verschlusschrauben und Dichtungen.

Nicht nur für Harleys!

Rufen Sie uns an unter 0911-93674-0, wir beraten Sie gerne!



Schulungen

Offizielle Power Commander TuningLink Center

Der Power Commander ist seit es Einspritzanlagen in Serienmotorrädern gibt die erste Wahl für deren Tuning

Dynojet-Prüfstandsbesitzer werden durch diesen eingehenden Kurs am eigenen Prüfstand in der Verwendung der **TuningLink Software** und der Arbeit mit allen Power Commander Versionen geschult. Von der fachgerechten Installation bis zum professionellen Erstellen von Maps werden alle Themen intensiv durchgearbeitet. Fragen Sie einfach telefonisch bei uns an!

Autorisierte Power Commander Dealer

Unsere ganztägigen Schulungen rund um den Power Commander finden jeden Winter an verschiedenen Terminen bei uns oder gastgebenden Händlern statt. Wechselnde Themen und die ständig steigenden technischen Möglichkeiten von Dynojet-Produkten machen einen Besuch immer wieder interessant und Sie zum **Autorisierten Power Commander Dealer** mit entsprechender Listung auf unserer Website.

Themen und Termine finden Sie unter www.micronsistemas.de oder fragen Sie telefonisch an!

Offizielle Power Vision Tuning Center

Eingehende mehrtägige Schulung zum professionellen Umgang mit **Power Vision, WinPV, Autotune Basic und Pro** bis hin zum professionellen Erstellen von Tunes mit dem Leistungsprüfstand. Geschulte Händler werden auf unserer Website gelistet und als lokale Ansprechpartner unseren Kunden genannt.

Autorisierte Power Vision Dealer

Ganztägige Schulungen zu allen im Umgang mit dem **Power Vision** wichtigen Themen einschliesslich der Praxis am Fahrzeug. Die Schulung führt zur Listung als offizieller **Power Vision Dealer** auf unserer Website. Bitte fragen Sie die zur Verfügung stehenden Schulungstermine telefonisch bei uns an!

Weitere Händlerinfos erhalten Sie unter info@micronsistemas.de oder telefonisch unter 0911-93674-0





Aktuelle Verwendungslisten und Händleradressen finden Sie unter
www.micronsystems.de

micron Systems GmbH
Telefon 0911-93674-0

Boxdorfer Str. 13 **90765 Fürth**
Fax 0911-93674-34 info@micronsystems.de

www.micronsystems.de
www.Powervision.de

www.BMW-Powercommander.de
www.Powercommander.de

